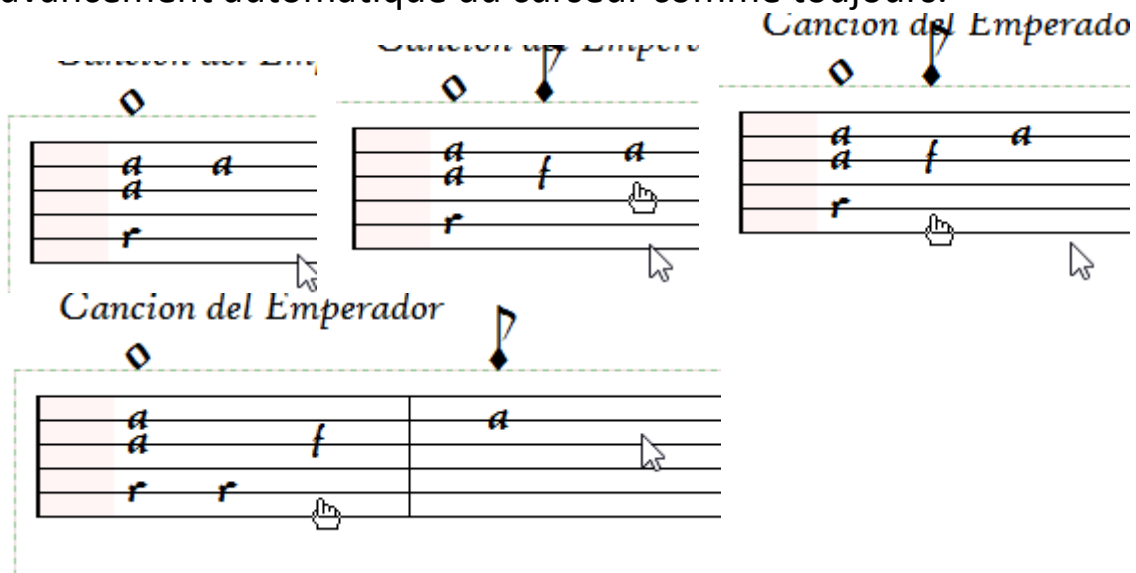


Gros soucis de saisie de tablature

À partir du 1<sup>er</sup> accord saisi (avec difficulté également !)

Voici un suivi de ce que j'obtiens, sachant que je suis en mode avancement automatique du curseur comme toujours.



Je ne comprends rien !!!! Pour remettre ces 2 mesures correctes, il faut tout reprendre et supprimer le surplus et ressaisir au moins 2 à 3 fois les mêmes notes.

Y a-t'il des options par défaut que je n'ai pas (dé)coché ?